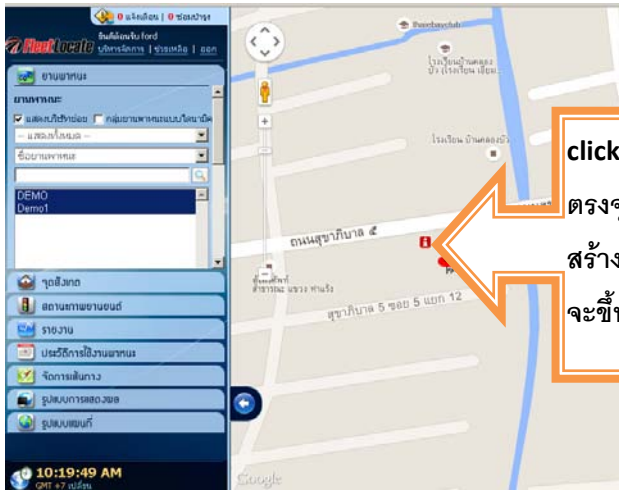
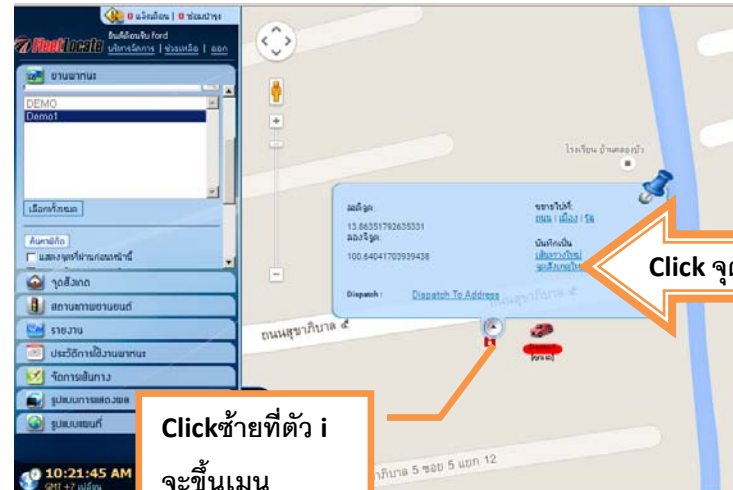


1



click ขวาที่เม้าท์
ตรงจุดที่ต้องการ
สร้างอาณาเขต
จะขึ้นรูปตัว i

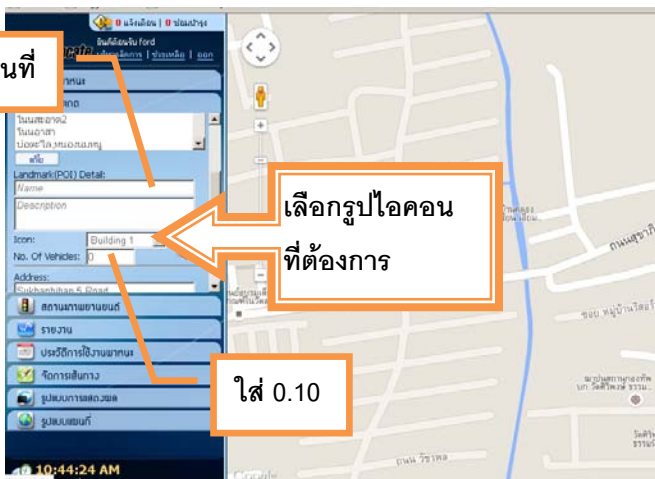
2



Click จุดสังเกตใหม่

Click ข่ายที่ตัว i
จะขึ้นเมนู

3



ตั้งชื่อสถานที่

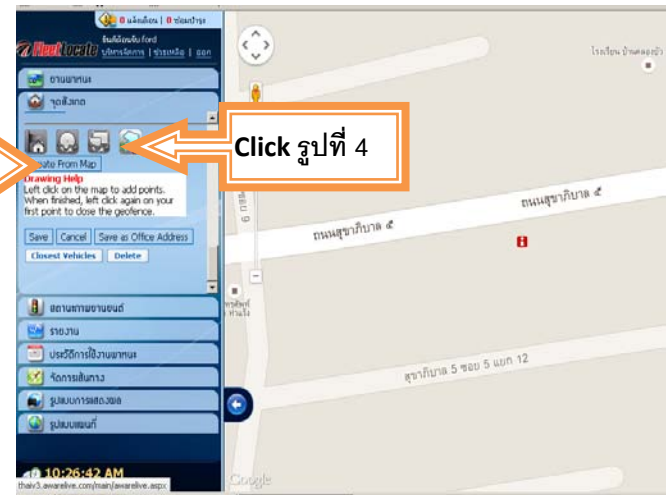
เลือกรูปไอคอน
ที่ต้องการ

ใส่ 0.10

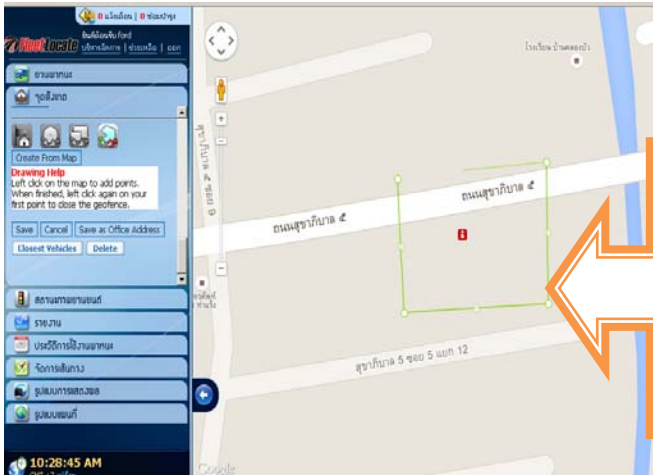
Click ที่ create
from map

Click รูปที่ 4

4

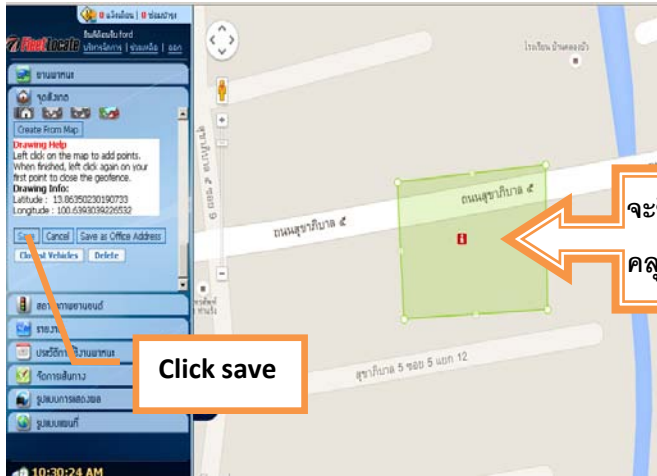


5



ใช้เมาท์ลากจุด
ครอบสถานที่
ที่กำหนดให้
บรรจบกัน
ตามภาพ

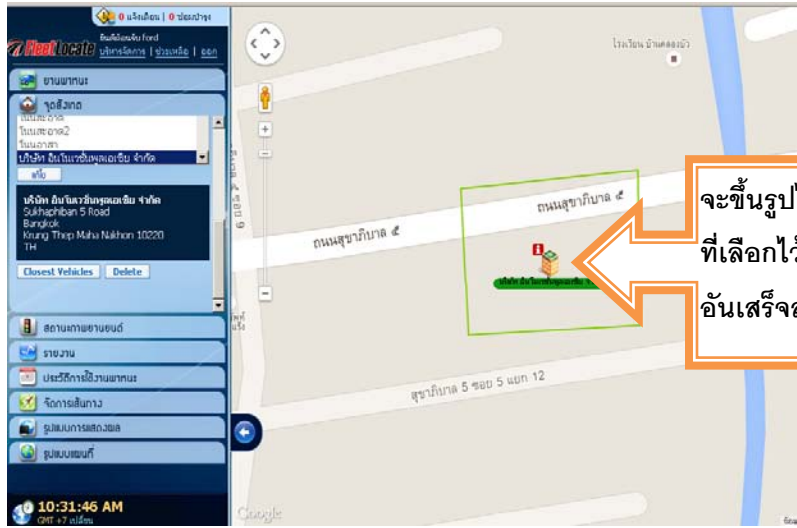
6



จะขึ้นแถบสี
คลุมจุดที่ตั้งค่า

Click save

7



จะขึ้นรูปไอคอน
ที่เลือกไว้ เป็น
อันเสร็จสมบูรณ์



Thanks!