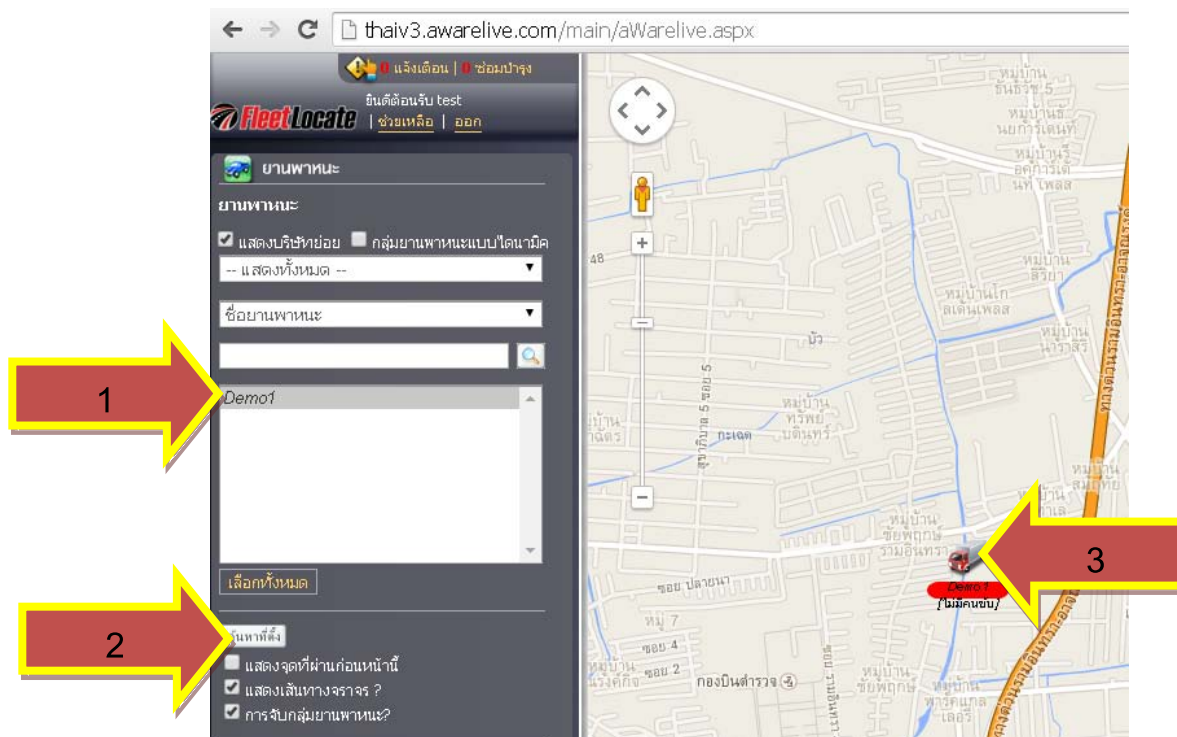


1. เลือก “ทะเบียนรถที่ต้องการ”
2. ค้นหาที่ตั้ง
3. ปรากฏภาพรถบนแผนที่



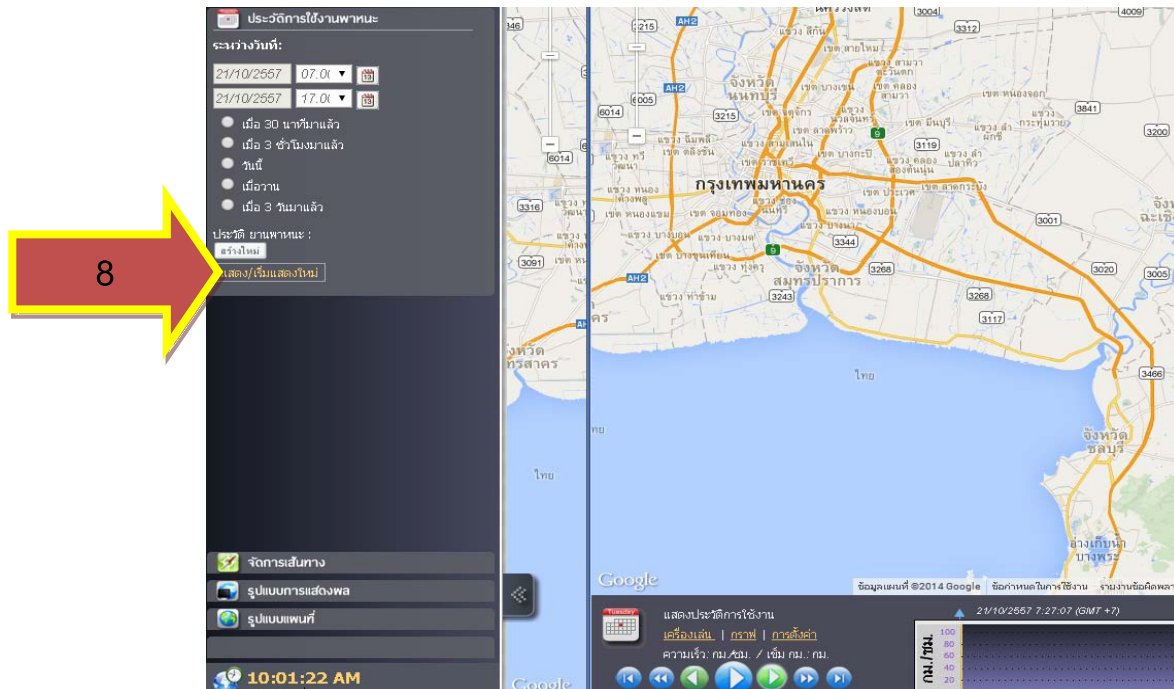
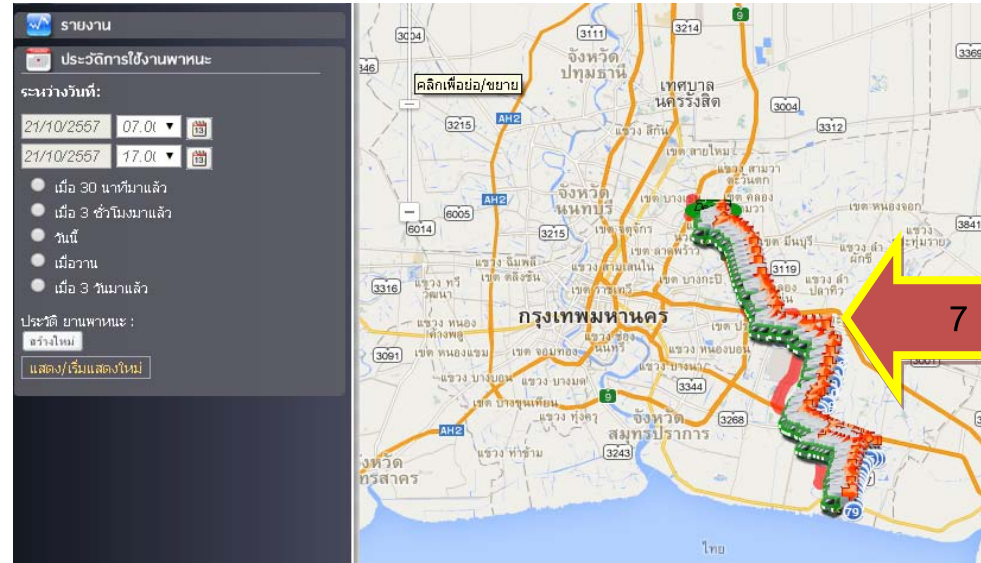
## คู่มือ ประวัติยานพาหนะแบบไฟล์วิดีโอ(ต่อ)

4. เลือก เมนู ประวัติการใช้งานยานพาหนะ
5. เลือก วันที่/เวลา เริ่มต้น  
เลือก วันที่/เวลา สิ้นสุด
6. คลิก สร้างใหม่

The screenshot shows the FleetLocate web application interface. The left sidebar contains a menu with the following items: ยานพาหนะ, จุดสังเกต, สถานภาพยานยนต์, รายงาน, and ประวัติการใช้งานยานพาหนะ. The 'ประวัติการใช้งานยานพาหนะ' menu item is highlighted with a red arrow labeled '4'. Below this menu, there are date selection fields for 'ระหว่างวันที่:' with two rows: 24/10/2557 07.00 and 27/10/2557 17.00. A red arrow labeled '5' points to these date selection fields. Below the date fields, there are radio button options for time intervals: เมื่อ 30 นาทีมาแล้ว, เมื่อ 3 ชั่วโมงมาแล้ว, วันนี้, เมื่อวาน, and เมื่อ 3 วันมาแล้ว. At the bottom of the sidebar, there is a 'ประวัติ ยานพาหนะ :' section with a 'สร้างใหม่' button, which is pointed to by a red arrow labeled '6'. The main area of the application shows a map with a vehicle icon and a route line.

# คู่มือ ประวัติยานพาหนะแบบไฟล์วิดีโอ(ต่อ)

- 7. ปรากฏภาพ ประวัติการใช้งาน
- 8. คลิก แสดง/เริ่มแสดงใหม่



## คู่มือ ประวัตียนพาหนะแบบไฟล์วิดีโอ(ต่อ)

9. คลิกตาม หมายเลข 9 , 10 , 11  
เพื่อเล่น play วิดีโออัตโนมัติ

